

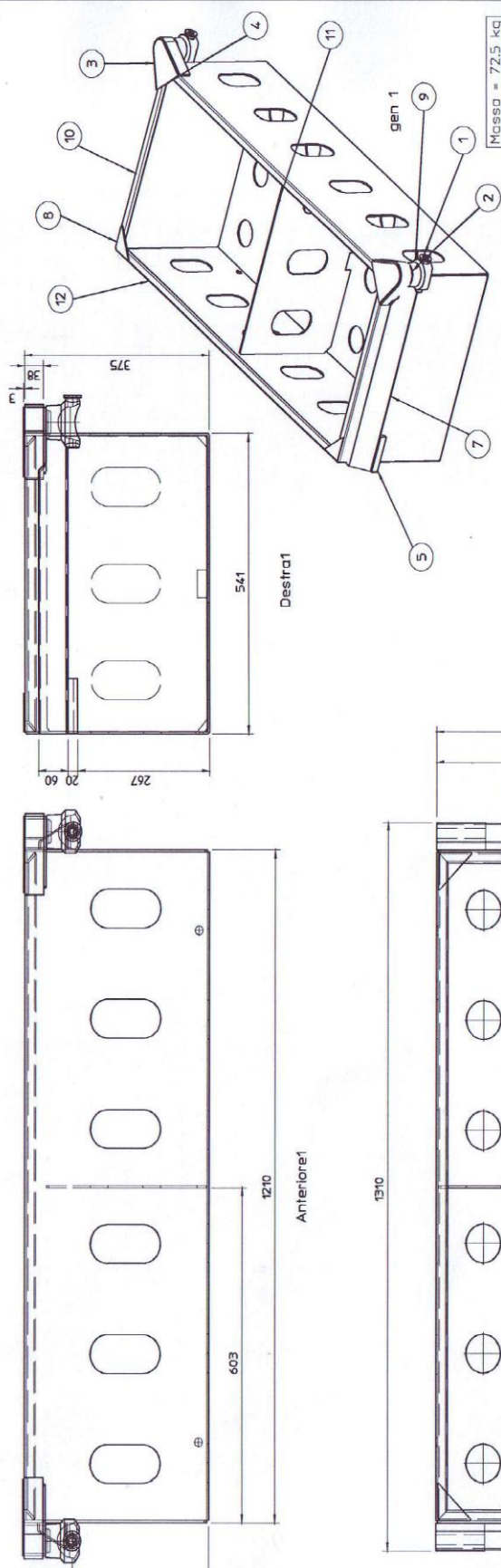
Allegato Tecnico

Specifiche del sistema di accumulo completo di BMS, contenitore, connettori e sistema di condizionamento della temperatura da fornire:

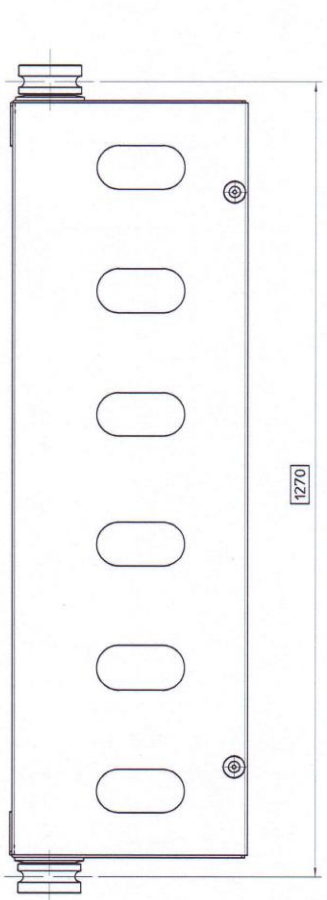
- Capacità: 16-17 kWh;
- Tensione nominale: 355 V;
- Potenza continuativa in carica e scarica: 40 kW;
- Tipologia celle: Celle KOKAM NMC-LFP-LTO con capacità da 355V 46 Ah;
- Case isolato da eventuali liquidi dal basso, con grado di protezione minima IP24;
- Sistema di Raffreddamento completo;
- BMS con sistema di equalizzazione, contattore e connettori di comunicazione maschio/femmina compresi;
- Disponibilità del protocollo di comunicazione CAN BUS o similare per acquisizione dati in tempo reale;
- Circuito di protezione con fusibile da corto-circuito esterno;
- Dimensioni: la batteria deve essere installata all'interno di uno dei due cassoni del Tecnobus Gulliver U520 di dimensioni 1210x541x375 mm.
- Connettori di potenza maschio/femmina di tipo "automotive";
- Collaudo finale presso il fornitore o presso il centro ENEA Casaccia;
- Il preventivo deve essere comprensivo del trasporto presso la sede ENEA Casaccia;

Si richiedono inoltre 4 celle aggiuntive da poter testare separatamente.

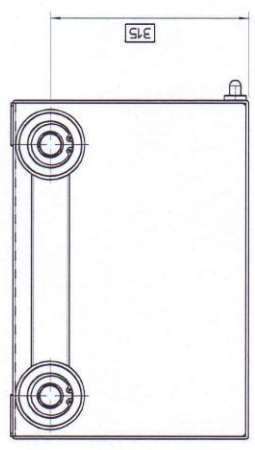
Disegno Cassone Tecnobus Gulliver U500



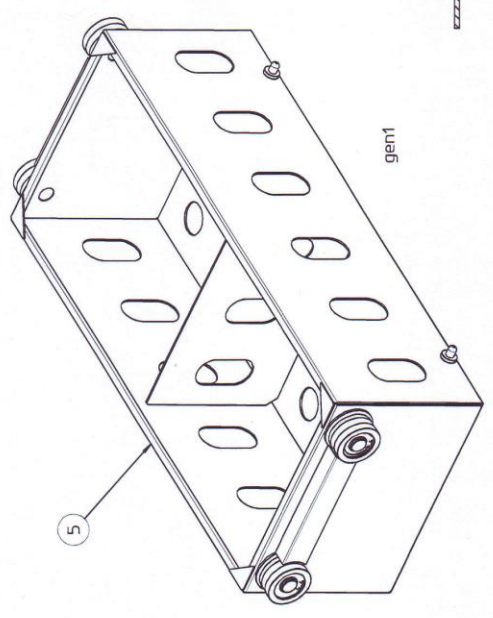
12 DIS. S19207001	001 SETTORE CENTRALE	N.	1.0
11 DIS. S19207017	000 SEPARATORE	N.	1.0
10 DIS. S19207021	001 SPALLA	N.	2.0
9 COD. 030646	SUPPORTO	N.	2.0
8 DIS. S19207025	000 RINFORZO	N.	2.0
7 DIS. S19207026	000 MENSOLE	N.	1.0
6 DIS. S19207027	001 MENSOLE	N.	1.0
5 DIS. S19207008	000 APPOGGIO	N.	2.0
4 DIS. S19207023	000 RINFORZO	N.	2.0
3 DIS. S19207024	000 MENSOLE	N.	2.0
2 DIS. S19207022	000 RINFORZO	N.	2.0
1 COD. 030535	RONDELLA SAGOMATA	N.	2.0
Pos. Tipo Rif. Dia.	R. Denom Iniziale	Materiale	UM
			0.1c
REVISIONI			
002			
TECNOBUS S.p.A.			
CASSONE BATTERIA POSTERIORE			
Gulliver (Gulliver)			
REVISIONI			
002			
CASSONE BATTERIA POSTERIORE			
Gulliver (Gulliver)			
REVISIONI			
002			
CASSONE BATTERIA POSTERIORE			
Gulliver (Gulliver)			
REVISIONI			
002			
CASSONE BATTERIA POSTERIORE			
Gulliver (Gulliver)			
REVISIONI			
002			
CASSONE BATTERIA POSTERIORE			
Gulliver (Gulliver)			
REVISIONI			
002			
CASSONE BATTERIA POSTERIORE			
Gulliver (Gulliver)			
REVISIONI			
002			
CASSONE BATTERIA POSTERIORE			
Gulliver (Gulliver)			
REVISIONI			
002			
CASSONE BATTERIA POSTERIORE			
Gulliver (Gulliver)			
REVISIONI			
002			
CASSONE BATTERIA POSTERIORE			
Gulliver (Gulliver)			
REVISIONI			
002			
CASSONE BATTERIA POSTERIORE			
Gulliver (Gulliver)			
REVISIONI			
002			
CASSONE BATTERIA POSTERIORE			
Gulliver (Gulliver)			
REVISIONI			
002			
CASSONE BATTERIA POSTERIORE			
Gulliver (Gulliver)			
REVISIONI			
002			
CASSONE BATTERIA POSTERIORE			
Gulliver (Gulliver)			
REVISIONI			
002			
CASSONE BATTERIA POSTERIORE			
Gulliver (Gulliver)			
REVISIONI			
002			
CASSONE BATTERIA POSTERIORE			
Gulliver (Gulliver)			
REVISIONI			
002			
CASSONE BATTERIA POSTERIORE			
Gulliver (Gulliver)			
REVISIONI			
002			
CASSONE BATTERIA POSTERIORE			
Gulliver (Gulliver)			
REVISIONI			
002			
CASSONE BATTERIA POSTERIORE			
Gulliver (Gulliver)			
REVISIONI			
002			
CASSONE BATTERIA POSTERIORE			
Gulliver (Gulliver)			
REVISIONI			
002			
CASSONE BATTERIA POSTERIORE			
Gulliver (Gulliver)			
REVISIONI			
002			
CASSONE BATTERIA POSTERIORE			
Gulliver (Gulliver)			
REVISIONI			
002			
CASSONE BATTERIA POSTERIORE			
Gulliver (Gulliver)			
REVISIONI			
002			
CASSONE BATTERIA POSTERIORE			
Gulliver (Gulliver)			
REVISIONI			
002			
CASSONE BATTERIA POSTERIORE			
Gulliver (Gulliver)			
REVISIONI			
002			
CASSONE BATTERIA POSTERIORE			
Gulliver (Gulliver)			
REVISIONI			
002			
CASSONE BATTERIA POSTERIORE			
Gulliver (Gulliver)			
REVISIONI			
002			
CASSONE BATTERIA POSTERIORE			
Gulliver (Gulliver)			
REVISIONI			
002			
CASSONE BATTERIA POSTERIORE			
Gulliver (Gulliver)			
REVISIONI			
002			
CASSONE BATTERIA POSTERIORE			
Gulliver (Gulliver)			
REVISIONI			
002			
CASSONE BATTERIA POSTERIORE			
Gulliver (Gulliver)			
REVISIONI			
002			
CASSONE BATTERIA POSTERIORE			
Gulliver (Gulliver)			
REVISIONI			
002			
CASSONE BATTERIA POSTERIORE			
Gulliver (Gulliver)			
REVISIONI			
002			
CASSONE BATTERIA POSTERIORE			
Gulliver (Gulliver)			
REVISIONI			
002			
CASSONE BATTERIA POSTERIORE			
Gulliver (Gulliver)			
REVISIONI			
002			
CASSONE BATTERIA POSTERIORE			
Gulliver (Gulliver)			
REVISIONI			
002			
CASSONE BATTERIA POSTERIORE			
Gulliver (Gulliver)			
REVISIONI			
002			
CASSONE BATTERIA POSTERIORE			
Gulliver (Gulliver)			
REVISIONI			
002			
CASSONE BATTERIA POSTERIORE			
Gulliver (Gulliver)			
REVISIONI			
002			
CASSONE BATTERIA POSTERIORE			
Gulliver (Gulliver)			
REVISIONI			
002			
CASSONE BATTERIA POSTERIORE			
Gulliver (Gulliver)			
REVISIONI			
002			
CASSONE BATTERIA POSTERIORE			
Gulliver (Gulliver)			
REVISIONI			
002			
CASSONE BATTERIA POSTERIORE			
Gulliver (Gulliver)			
REVISIONI			
002			
CASSONE BATTERIA POSTERIORE			
Gulliver (Gulliver)			
REVISIONI			
002			
CASSONE BATTERIA POSTERIORE			
Gulliver (Gulliver)			
REVISIONI			
002			
CASSONE BATTERIA POSTERIORE			
Gulliver (Gulliver)			
REVISIONI			
002			
CASSONE BATTERIA POSTERIORE			
Gulliver (Gulliver)			
REVISIONI			
002			
CASSONE BATTERIA POSTERIORE			
Gulliver (Gulliver)			
REVISIONI			
002			
CASSONE BATTERIA POSTERIORE			
Gulliver (Gulliver)			
REVISIONI			
002			
CASSONE BATTERIA POSTERIORE			
Gulliver (Gulliver)			
REVISIONI			
002			
CASSONE BATTERIA POSTERIORE			
Gulliver (Gulliver)			
REVISIONI			
002			
CASSONE BATTERIA POSTERIORE			
Gulliver (Gulliver)			
REVISIONI			
002			
CASSONE BATTERIA POSTERIORE			
Gulliver (Gulliver)			
REVISIONI			
002			
CASSONE BATTERIA POSTERIORE			
Gulliver (Gulliver)			
REVISIONI			
002			
CASSONE BATTERIA POSTERIORE			
Gulliver (Gulliver)			
REVISIONI			
002			
CASSONE BATTERIA POSTERIORE			
Gulliver (Gulliver)			
REVISIONI			
002			
CASSONE BATTERIA POSTERIORE			
Gulliver (Gulliver)			
REVISIONI			
002			
CASSONE BATTERIA POSTERIORE			
Gulliver (Gulliver)			
REVISIONI			
002			
CASSONE BATTERIA POSTERIORE			
Gulliver (Gulliver)			
REVISIONI			
002			
CASSONE BATTERIA POSTERIORE			
Gulliver (Gulliver)			
REVISIONI			
002			
CASSONE BATTERIA POSTERIORE			
Gulliver (Gulliver)			
REVISIONI			
002			
CASSONE BATTERIA POSTERIORE			
Gulliver (Gulliver)			
REVISIONI			
002			
CASSONE BATTERIA POSTERIORE			
Gulliver (Gulliver)			
REVISIONI			
002			
CASSONE BATTERIA POSTERIORE			
Gulliver (Gulliver)			
REVISIONI			
002			
CASSONE BATTERIA POSTERIORE			
Gulliver (Gulliver)			
REVISIONI			
002			
CASSONE BATTERIA POSTERIORE			
Gulliver (Gulliver)			
REVISIONI			
002			
CASSONE BATTERIA POSTERIORE			
Gulliver (Gulliver)			
REVISIONI			
002			
CASSONE BATTERIA POSTERIORE			
Gulliver (Gulliver)			
REVISIONI			
002			
CASSONE BATTERIA POSTERIORE			
Gulliver (Gulliver)			
REVISIONI			
002			
CASSONE BATTERIA POSTERIORE			
Gulliver (Gulliver)			
REVISIONI			
002			
CASSONE BATTERIA POSTERIORE			
Gulliver (Gulliver)			
REVISIONI			
002			
CASSONE BATTERIA POSTERIORE			
Gulliver (Gulliver)			
REVISIONI			
002			
CASSONE BATTERIA POSTERIORE			
Gulliver (Gulliver)			
REVISIONI			
002			
CASSONE BATTERIA POSTERIORE			
Gulliver (Gulliver)			
REVISIONI			
002			
CASSONE BATTERIA POSTERIORE			
Gulliver (Gulliver)			
REVISIONI			
002			
CASSONE BATTERIA POSTERIORE			
Gulliver (Gull			



Inferiore1



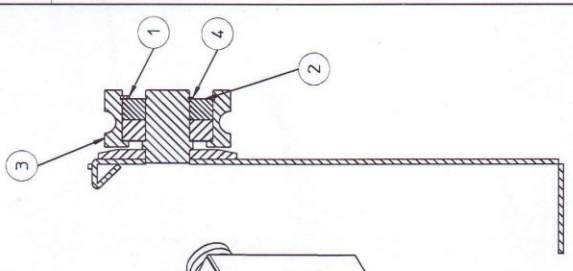
Sinistra1



gen1

Massa = 77.7 kg

Section A-A
Scale 1:2.5



5 DIS.	S19207100	002 CASSONE BATTERIA ANTERIORE SALDATO	N.	1.0
4 COD.	A35	ANELLO SEEGER	N.	4.0
3 DIS.	S19207005	002 RULLO	N.	4.0
2 COD.	620721e	CUSCINETTO RIGIDO A SFERE	N.	8.0
1 COD.	J72	ANELLO SEEGER	N.	4.0
Pos.	Tipo Rif. Dis.	R. Denominazione	Materiale	UM
				0.10'

REVISIONE		MODIFICHE		REV.	000
CASSONE BATTERIA ANTERIORE		CORPESSE			
		SCALA 1:5			
		DATA 26-Apr-2004			
		F. R. Antonelli			
		S19207300			
		DESSIGN N.			
		C 4 0 7 7 4 E N			