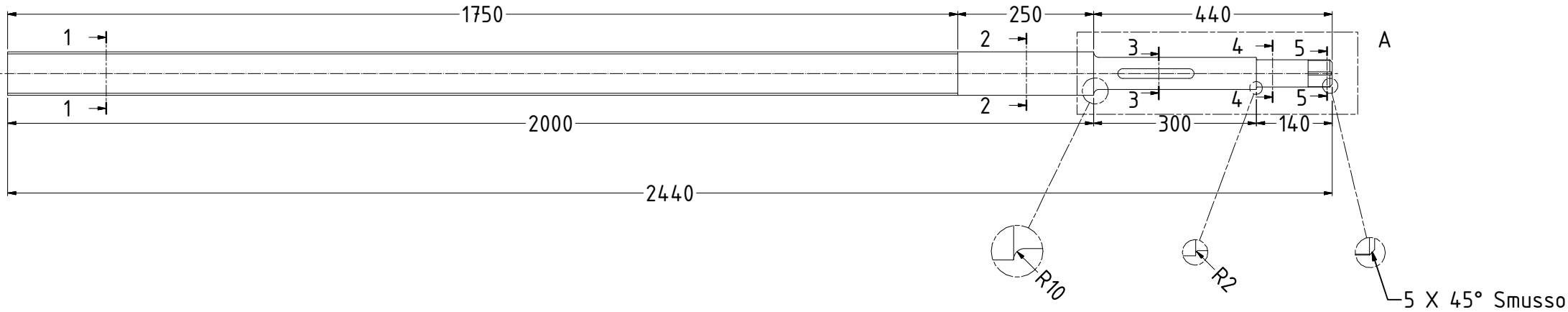
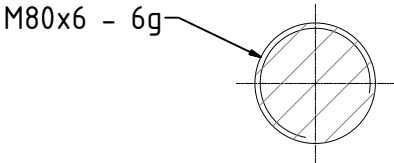


BARRA

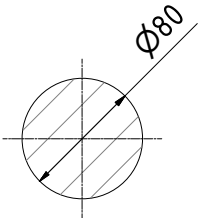
BAR1450 - ASTA FILETTATA PER RICIRCOLO DI SFERE  
VISTA DALL'ALTO  
SCALA: 1:10



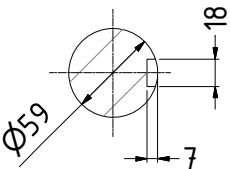
SEZIONE 1-1  
SCALA: 1 : 5



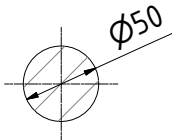
SEZIONE 2-2  
SCALA: 1:5



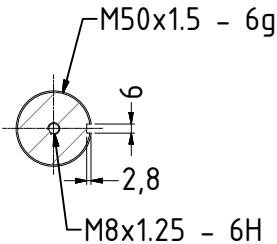
SEZIONE 3-3  
SCALA: 1:5



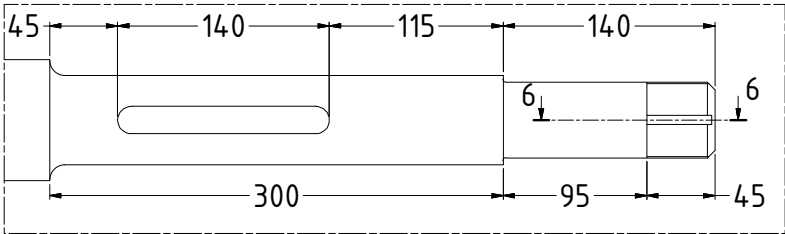
SEZIONE 4-4  
SCALA: 1:5



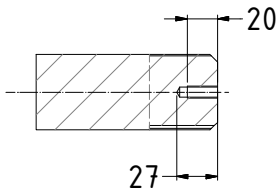
SEZIONE 5-5  
SCALA: 1:5



DETTAGLIO A  
SCALA: 1 : 5



SEZIONE 6-6  
SCALA: 1 : 5



QUANTITA' TOTALI					
N°	Ø	OGGETTO	QTA'	SPESSORE	MATERIALE
BAR1450	80 mm	BAR1450 - ASTA FILETTATA PER RICIRCOLO DI SFERE	2		C45 BONIFICATO UNI 7845

MATERIE:		
S 235 EN 10025-2 Fe 360	S 275 EN 10025-2 Fe 430	S 355 EN 10025-2 Fe 510

CORDONI DI SALDATURA:	
Tutte le saldature sono del tipo piano e continue. Per l'unione di tubi, se non diversamente specificato, a= allo spessore minimo dei due elementi da unire.	S2 S1
Per l'unione di piastre, se non diversamente specificato: La preparazione dei lembi da saldare devono essere conformi alle raccomandazioni contenute nella Norma UNI 10011/88 Tutte le saldature devono essere in conformità con la UNI EN ISO 5817 C/2004.	S1 S2 H = 0.7xS2 a = 0.5xS2

ASSEMBLAGGIO BULLONI GRADO 8.8	
Se non diversamente specificato bulloni e barre filettate sono grado 8.8 UNI EN 20898	

VITE ISO 4017 grado 8.8	
RONDELLA ISO 7089 grado R80	
DADO ISO 4032 grado 6S	

FINITURA SUPERFICIALE: Zincato a caldo, spessore minimo della zincatura 5 micron ed in conformità con NF.A.3503, EN 1461, EN 17713 Prevedere in officina opportuni fori per lo scarico dello zinco	
TOLLERANZE: per dimensioni +/- 5 mm per fori +/- 1,5 mm	

SMUSSO PIASTRE	
Se non diversamente specificato smussare gli angoli delle piastre con raggio min. 1mm	

File name: LNR-031-SD-ST1450-A.idw

TAVOLA ESECUTIVA

REVISIONI		
N°	DATA	DESCRIZIONE
1		
2		
3		
4		
5		
6		
7		
8		
9		
10		
TITOLO PROGETTO		
SPECCHIO ELIOSLAB		
<div>SRL</div> <div>OFFICINE LANARO s.r.l. VIA DEI FABBRI 4 36042 BREGANZE (VI) TEL (+39) 0445-873196 FAX (+39) 0445-300852</div>		
<div> <b>Massimo Maffei</b> Engineering and Consulting Via Trento, 9/C - 36020 Solagna (VI) - ITALY Ph: 0039 0424 816082 - <a href="http://www.maffei.it">www.maffei.it</a></div>		
TITOLO TAVOLA		
BARRA		
PROGETTISTA	MAFFEIS ING. MASSIMO	
CALCOLATORE	MAFFEIS ING. MASSIMO	
DISEGNATORE	STEFANO GIARETTA	
CONTROLLATO	★	
APPROVATO	★	
FORMATO	A3	
DATA	24/10/2011	
N° PROGETTO		
LNR-031		
FASE		
SD		
N° TAVOLA		
ST1450-B		
REV.		
★		